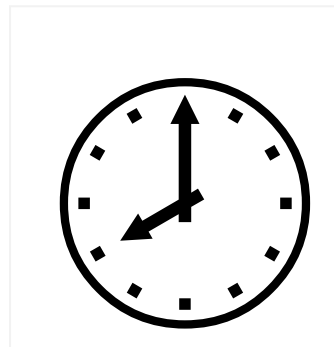
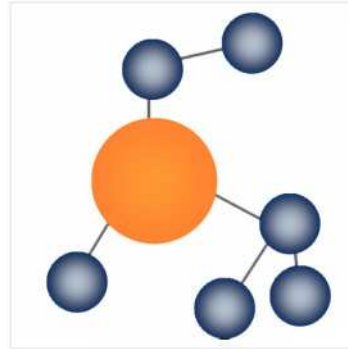


# DALI Professional Controller-4



Software  
Bedienungsanleitung

**Echtzeit  
Uhr**

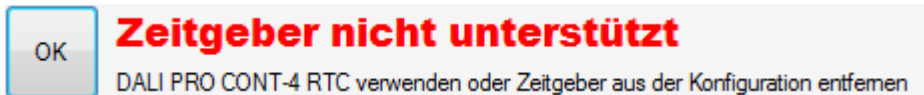


## DALI PROFESSIONAL CONT-4 RTC Echtzeituhr / Zeitgeber

### Unterstützte Geräte

Die Zeitgeberfunktion wird nur von folgendem Gerät unterstützt  
DALI PROFESSIONAL CONT-4 RTC ( EAN10: 4008321 710871)

Wenn das Vorgängergerät DALI PROFESSIONAL (EAN10: 4008321 478948) verwendet wird erscheint eine Fehlermeldung falls eine Konfiguration mit Zeitgeber hochgeladen werden soll.



Konfigurationen ohne Zeitgeber können dagegen immer noch hochgeladen werden.

### Zeitplan Werte

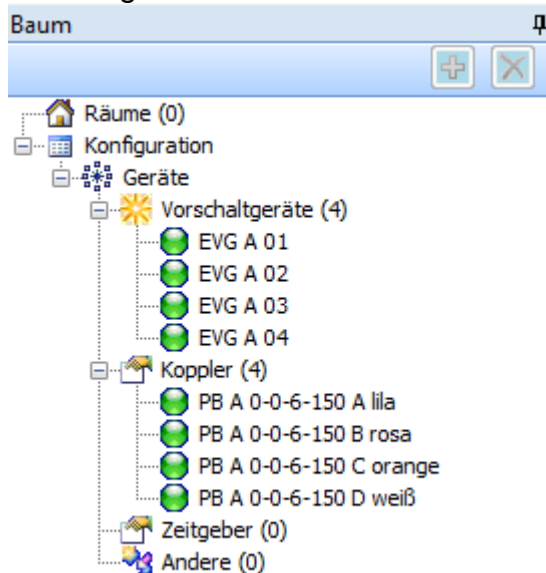
Mögliche Werte für den Zeitplan sind

- einzelne Wochentage ( Mo,Di,Mi,Do,Fr,Sa,So)
- Tageszeit in Stunden / Minuten Auflösung
- Nationale Feiertage werden nicht unterstützt

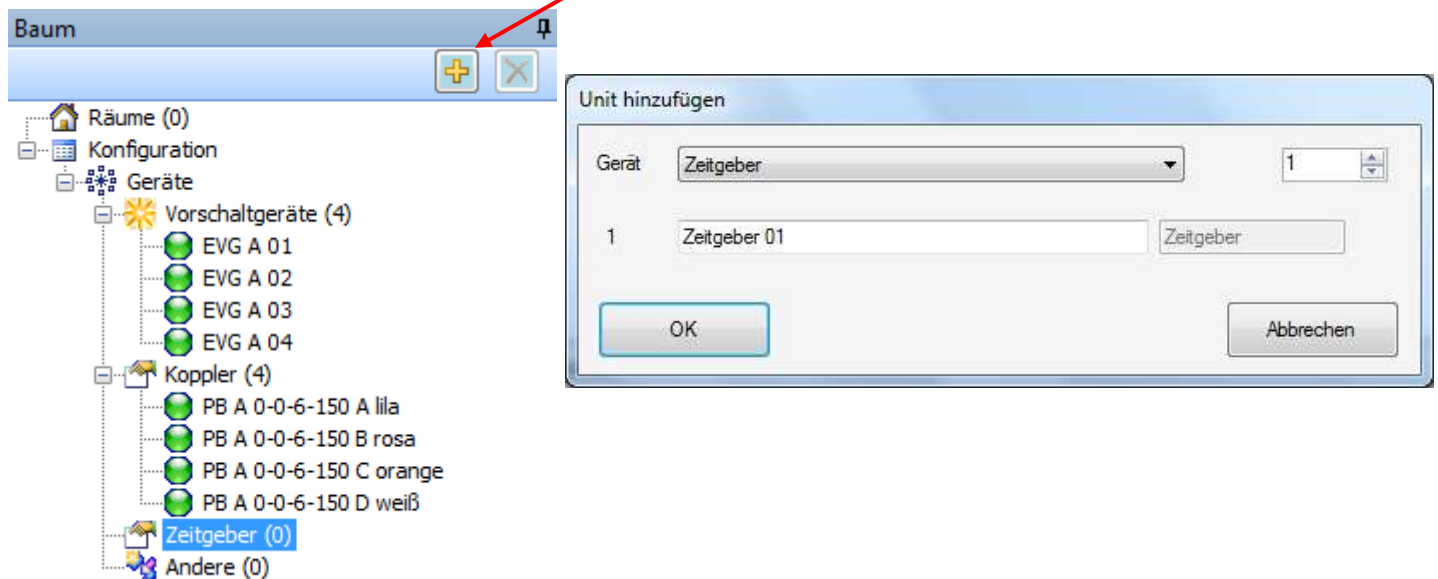
Voreinstellung ist Mo,Di,Mi,Do,Fr um 08:00 Uhr.

### Einstellung der Zeitgeber Werte

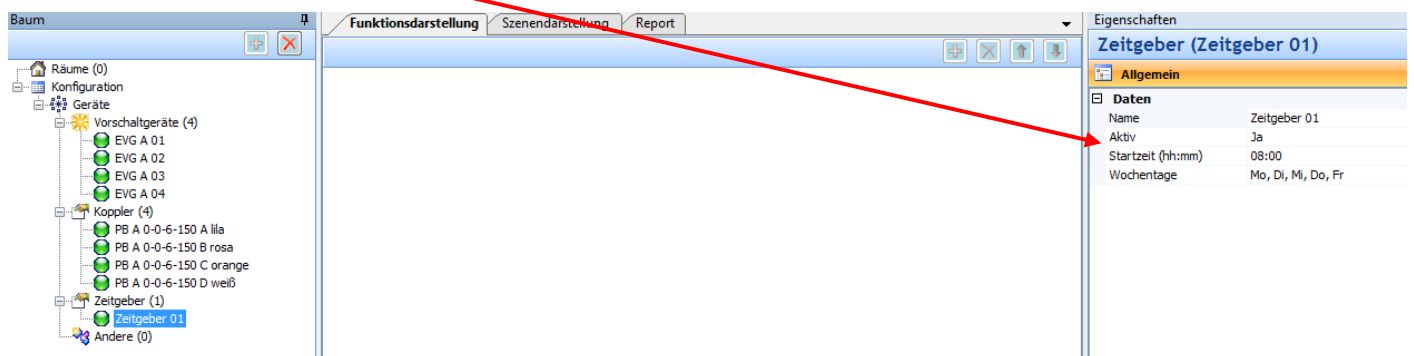
Die Zeitgeber werden im Baum unter Geräte angezeigt



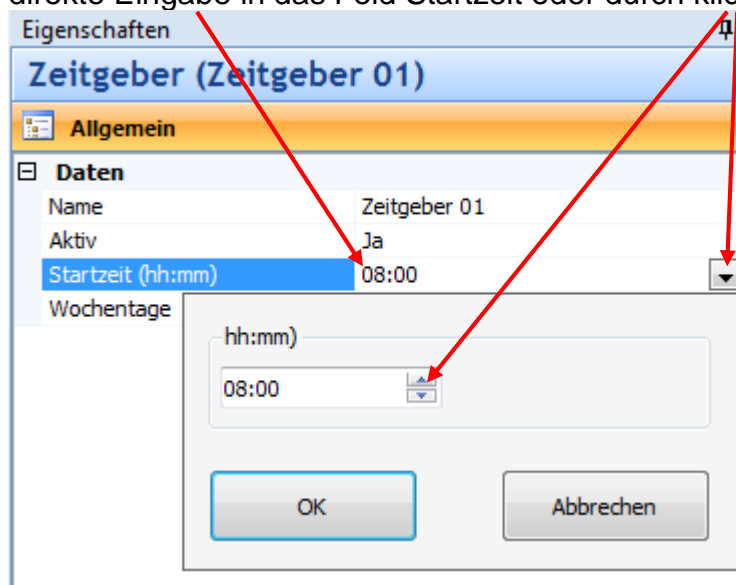
Ein neuer Zeitgeber wird erstellt indem auf das “+” Symbol geklickt wird und der Dialog hinzufügen ausgefüllt wird



Die **Startzeit** des Zeitgebers wird durch Auswahl und Werteeingabe im Dialog Eigenschaften / Allgemein konfiguriert.



Der Wert für die **Startzeit** wird eingestellt durch direkte Eingabe in das Feld Startzeit oder durch klicken auf die Pfeile



Die Angaben für die **Wochentage** werden geändert durch direkte Eingabe in das Feld oder durch Anklicken der einzelnen Tage

The screenshot shows the 'Eigenschaften' dialog box for 'Zeitgeber (Zeitgeber 01)'. The 'Allgemein' tab is active. Under 'Daten', the 'Wochentage' field is set to 'Mo, Di, Mi, Do, Fr'. A red arrow points from the text above to this field. Another red arrow points from the text above to the 'Freitag' checkbox in the expanded week selection dialog. The expanded dialog shows checkboxes for Montag, Dienstag, Mittwoch, Donnerstag, Freitag, Samstag, and Sonntag. The 'OK' and 'Abbrechen' buttons are at the bottom.

### Verwenden des Zeitgebers

Um einen Zeitgeber zu verwenden muß er in eine Funktion eingefügt werden (analog wie Taster oder PIR Sensor)

Der selbe Zeitgeber kann nur einmal mit einer EVG Gruppe verwendet werden, sonst wird ein Fehler angezeigt.

Für Zeitgeber ist die voreingestellte Aktion <keine Auswahl>.

The screenshot shows the 'Eigenschaften' dialog box for 'Funktion (Funktion 1)'. The 'Zeitgeber' tab is active. Under 'Aktion 01', the 'Aktion' field is set to '<Keine Auswahl>'.

Zeitgeber können folgende Aktionen auslösen:

- An
- Aus
- Relais
- PIR Aktivieren / Blockieren
- Aktionsschleifen

Eigenschaften

### Funktion (Funktion 1)

Allgemein

**Zeitgeber**

**Aktion 01**

|                  |                            |
|------------------|----------------------------|
| Wartezeit (s)    | 0                          |
| Aktion           | An                         |
| Typ              | Letzten Wert aufrufen      |
| Einblendzeit (s) | <Allgemeine Einstellungen> |

**Aktion 02**

|                 |                            |
|-----------------|----------------------------|
| Wartezeit (s)   | 1200                       |
| Aktion          | Aus                        |
| Abblendzeit (s) | <Allgemeine Einstellungen> |

**Aktion 03**

|        |                 |
|--------|-----------------|
| Aktion | <Keine Auswahl> |
|--------|-----------------|

Es können mehrere Zeitgeber in eine Funktion eingefügt werden. Dann wird die gleiche Aktion zu verschiedenen Zeitpunkten ausgeführt.

Baum

- Räume (1)
- Konfiguration
  - Geräte
    - Vorschaltgeräte (4)
      - EVG A 01
      - EVG A 02
      - EVG A 03
      - EVG A 04
    - Koppler (4)
      - PB A 0-0-6-150 A lila
      - PB A 0-0-6-150 B rosa
      - PB A 0-0-6-150 C orange
      - PB A 0-0-6-150 D weiß
    - Zeitgeber (2)
      - Zeitgeber 01
      - Zeitgeber 02
    - Andere (0)

Funktionsdarstellung | Szenendarstellung | Report

Raum: Raum 1

Eigenschaften

### Zeitgeber (Zeitgeber 02)

Allgemein

Daten

|                   |                    |
|-------------------|--------------------|
| Name              | Zeitgeber 02       |
| Aktiv             | Ja                 |
| Startzeit (hh:mm) | 10:00              |
| Wochentage        | Mo, Di, Mi, Do, Fr |

Mehrfachverwendung: Es ist möglich den selben Zeitgeber in verschiedenen EVG Gruppen zu verwenden. Überlappende Gruppen werden auch akzeptiert.

## Einstellen der DALI PROFESSIONAL Echtzeituhr

Bevor ein Zeitgeber verwendet werden kann muß die Echtzeituhr des DALI PRO CONT-4 RTC Controllers einmalig eingestellt werden. Bei einem neu produzierten Controller ist die Uhr noch nicht eingestellt.

Beim ersten Hochladen einer Konfiguration wird ein Eingabefenster angezeigt um die Uhr zu stellen (gleicher Dialog wie Einstellung von Hand). Wenn die Uhr nicht gestellt wird erscheint eine Fehlermeldung und das Hochladen ist nicht möglich.

Datei | Einstellungen | Über

**Echtzeituhr nicht gestellt**

DALI Professional Datum/Uhrzeit einstellen

OK

Wenn PC / Software verbunden ist und der jeweilige Controller die Zeitgeberfunktion unterstützt erscheint ein Uhrensymbol in der Menüzeile



Manuelle Einstellung der Echtzeituhr - Uhrensymbol anklicken und ein neues Fenster erscheint.

DALI Professional Datum/Uhrzeit einstellen

Steuergerät 14. Jun. 2012 (Do) 11:04:13

Auf PC Datum/Uhrzeit setzen

Computer 18. Jun. 2012 (Mo) 11:09:08

Manuelle Einstellung

Datum 14. Jun. 2012 (Do)

Zeit 11:09

Sommerzeitumstellung

Zeit setzen Verlassen

Mit diesem Eingabefenster kann die Echtzeituhr automatisch mit der PC-Zeit synchronisiert werden oder ein individueller Zeitpunkt eingegeben werden.

Zulässig sind nur Zeiten ab 1. Januar 2012.

Ganz oben im Eingabefenster wird die derzeitige Controllerzeit / Datum angezeigt.

### Sommerzeit

Automatische Umstellung auf Sommerzeit durch markieren des zugehörigen Eingabefelds.

Wenn die Zeit am letzten Sonntag im März von 2 auf 3 Uhr vorgestellt wird werden alle dazwischenliegenden Aktionen nicht durchgeführt.

Wenn am letzten Sonntag im Oktober die Zeit von 3 auf 2 Uhr zurückgestellt wird, werden alle Aktionen dazwischen ein zweites Mal durchgeführt.

### Verpasste Ereignisse

Wenn eine vom Zeitgeber zu startende Aktion verpasst wurde (Controller abgeschaltet oder Netzausfall), dann finden die entsprechenden Ereignisse nicht statt.